

キャンバスタート(L)

下記に必要事項をご記入下さい。

① 刷り色数:

※刷り色数によって価格が変わってまいります。

② 刷り色:

※DIC、PANTONE色でご指定下さい。

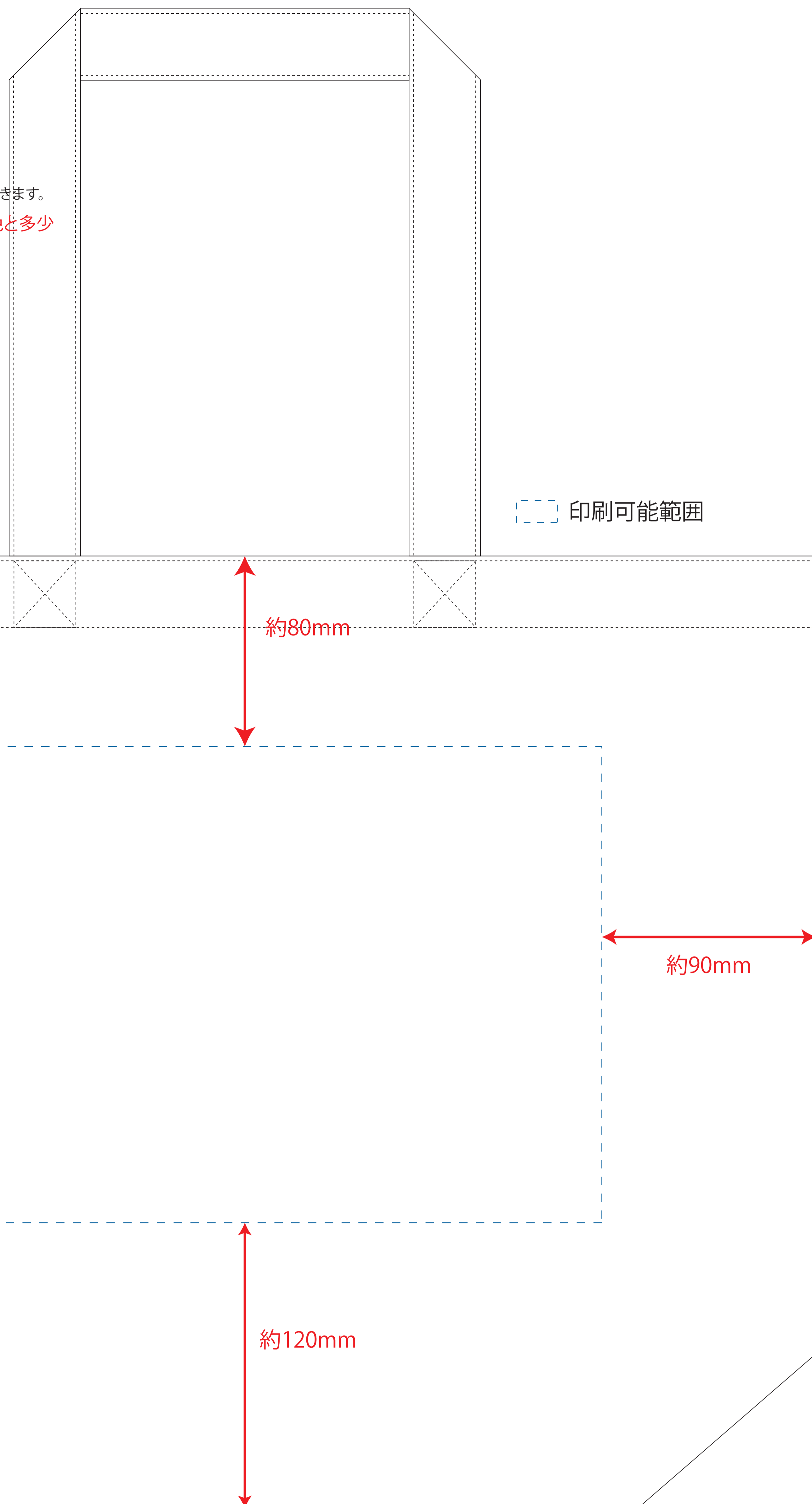
ご指定が無い場合はデータ色に近い色Noにて対応させていただきます。

※印刷色に関しては、指定のDIC、もしくはPANTONE色と多少の差異が発生いたしますこと、予めご了承ください。

③ 刷り面:ご希望面に○を付けて下さい。

表面	裏面
両面 ⇒ 同柄	別柄

※両面印刷で別柄をご希望の場合は、表面、裏面の両方のデザインデータを作成してください。



※ベタ不可

●バッグサイズ(本体):横480×縦400×マチ150mm

●印刷可能範囲:最大横300×縦200mm

※S53002のみ外側エコマーク有り

印刷可能範囲について

(下図の青色枠部分となります。 [])

バッグの縫製部分は膨らみがありますので印刷ムラ、段差が生じてしまい印刷の補償が出来かねます。

その為、
底辺より120mm以上
左右辺より90mm以上
上辺より80mm以上

内側となる領域が印刷可能範囲限界となります。

注意事項

- ①文字は必ずアウトライン化してください。(選択⇒オブジェクト⇒テキストオブジェクトで未アウトラインの文字を確認してください。)
- ②印刷範囲外にはみ出すオブジェクトはマスクで隠してください。
- ③シルク印刷で2色以上での印刷の場合版と版の印刷ズレが最大1mm程度生じる可能性があります。予めご了承ください。
※通常発生するズレは0.1~0.3mm程度です。
- ④デザインデータはなるべくパス化されたものをご使用下さい。
- ⑤画像データでしかお持ちで無い場合は解像度を350dpi以上でモノクロ2階調の画像データにしてください。(解像度が低すぎますとデータの粗さがそのまま印刷されてしまいます。)
- ⑥ベタ塗りの箇所がある場合は印刷ムラが生じる可能性があります。
- ⑦シルク印刷の特質上、細かすぎたり線が細すぎるデザインは不向きとなります。印刷部0.4mm以上、ヌキ部(印刷と印刷の間)は0.6mm以上必要となります。それを下回りますと印刷潰れや、カスレ等が起こる可能性がありますので、この点をご理解・ご了承のほど宜しくお願い致します。
- ⑧イラストレーターCS4以下のバージョンにてデータを保存してください。(拡張子は.aiにてお願いします。)